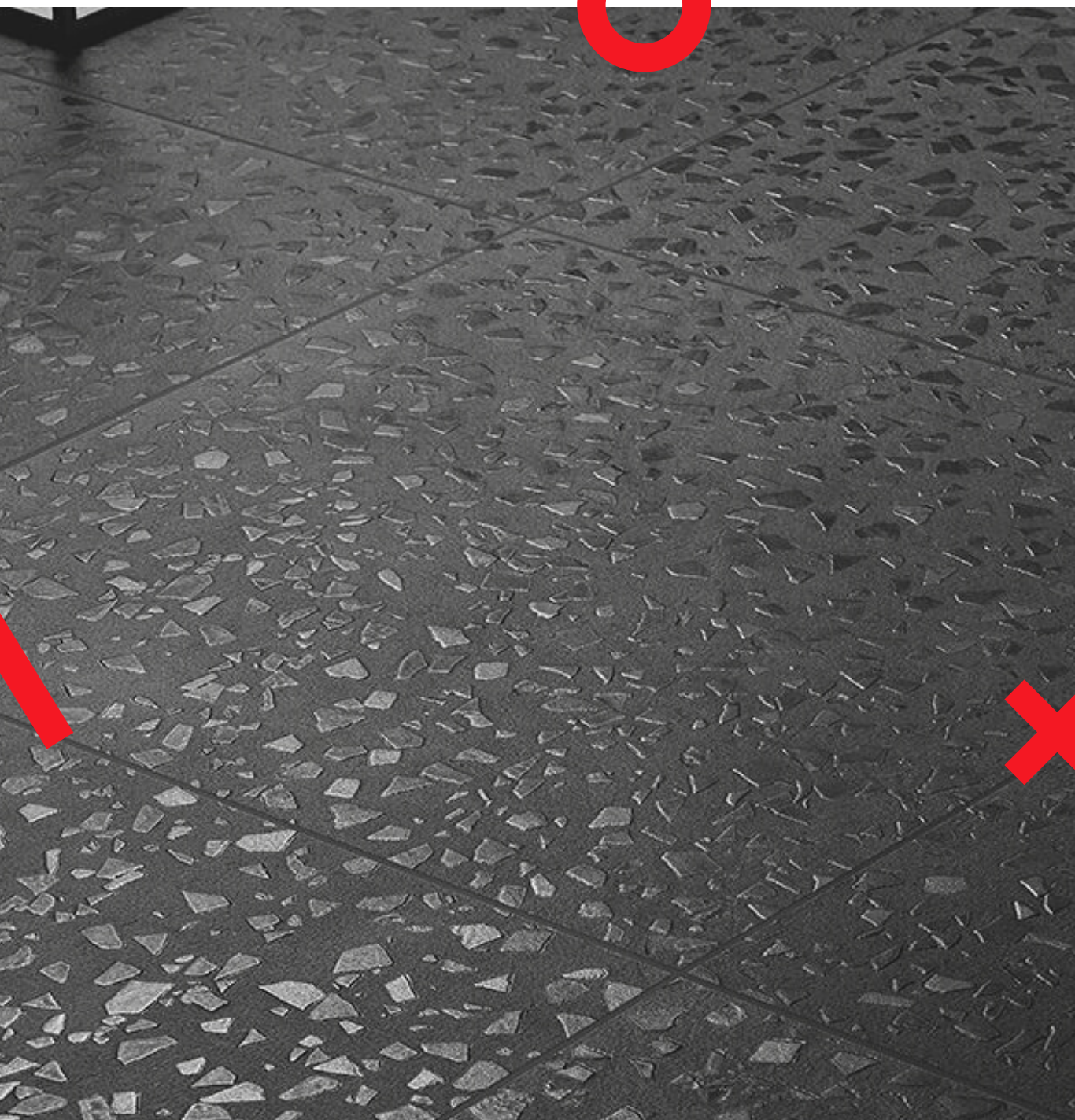


Технологическая карта

TERRAZZO TILES

РЕКОМЕНДАЦИИ ПО УКЛАДКЕ ПЛИТКИ



Терраццо-Рус | Либерти Стоун

Укладка плитки TERRAZZO

- Плитку хранить на паллете в сухом помещении;
- Плитка укладывается на ровную бетонную подготовку или стяжку из цементного раствора;
- Подготовить основание: очистить поверхность, обеспылить и нанести грунтовку;
- Перед укладкой сухую плитку покрыть грунтовкой "Ceresit ct 17" или аналогом по тыльной стороне (для сырой плитки необходимо использовать грунтовку на основе растворителя);
- Использовать клей быстросохнущий с повышенной адгезией (например "Ceresit 11"), для белой плитки можно использовать белый клей;
- Использовать гребенку 10 мм в два слоя (один на пол, другой на плитку);
- Не допускать попадания клея на лицевую поверхность плитки, при попадании сразу удалить;
- При укладке плитки размер минимального технологического шва составляет 0,7-1 мм, что в сочетании с фугой (затиркой) подходящего оттенка обеспечит визуальное отсутствие швов. Минимальный промежуток между плитами с сохранением швов обеспечит гигиеничность покрытия и защитит от проникания влаги, грязи и бактерий в плитку и основание;
- При укладке плитки под шлифовку допускается размер технологического шва 0,5-0,7 мм, при укладке в стык под шлифовку плитка монтируется по 2,16 м² сотами с швом между сотами в 3 мм;
- После монтажа плитку промыть и отчистить от загрязнений, дать ей высохнуть, затем нанести на лицевую часть валиком или распылителем гидрофобный состав или импрегнат (рекомендуется "Sopro" либо аналоги);
- После высыхания гидрофобизатора осуществлять заполнение швов, не размазывая фугу по лицевой стороне плитки (излишки удалять).

